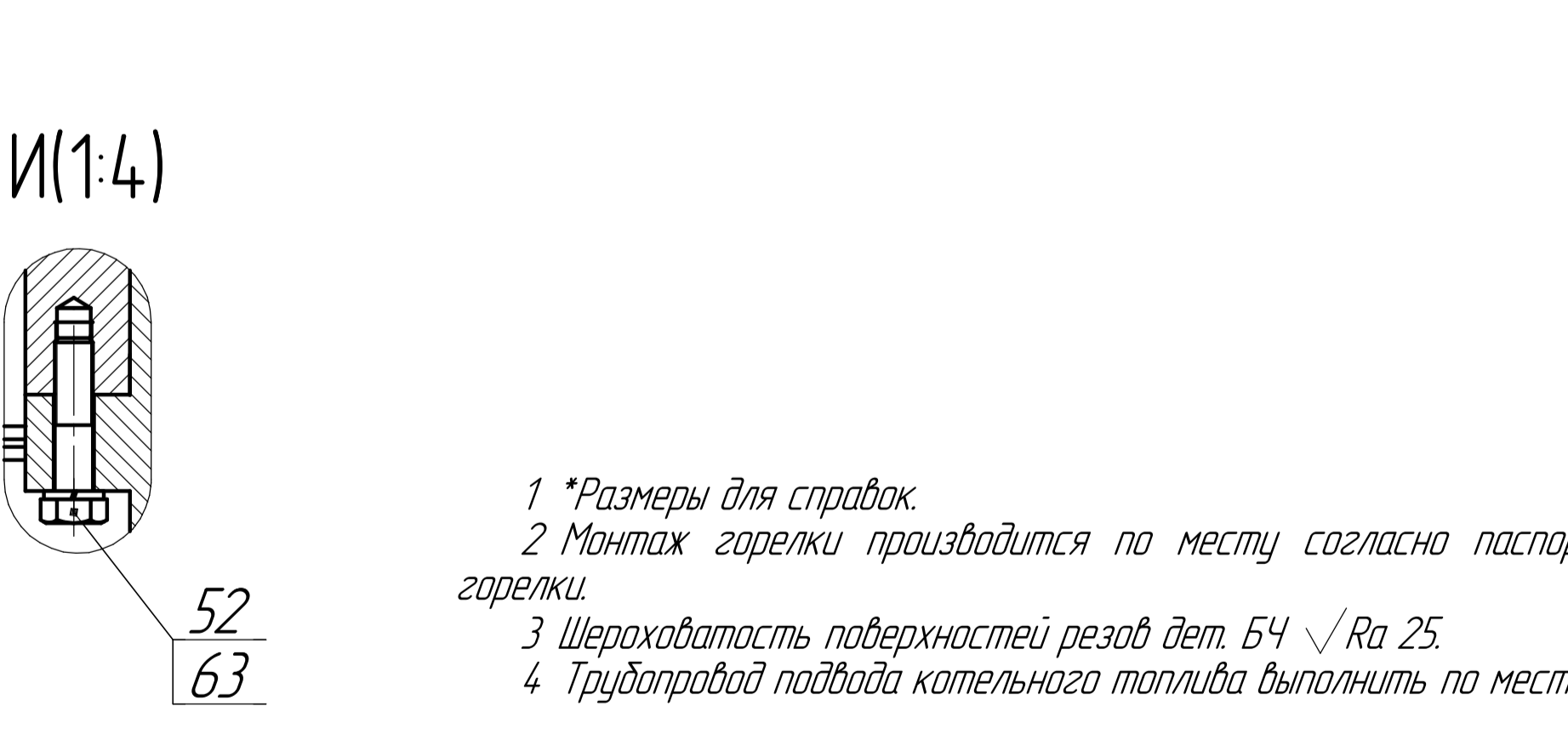
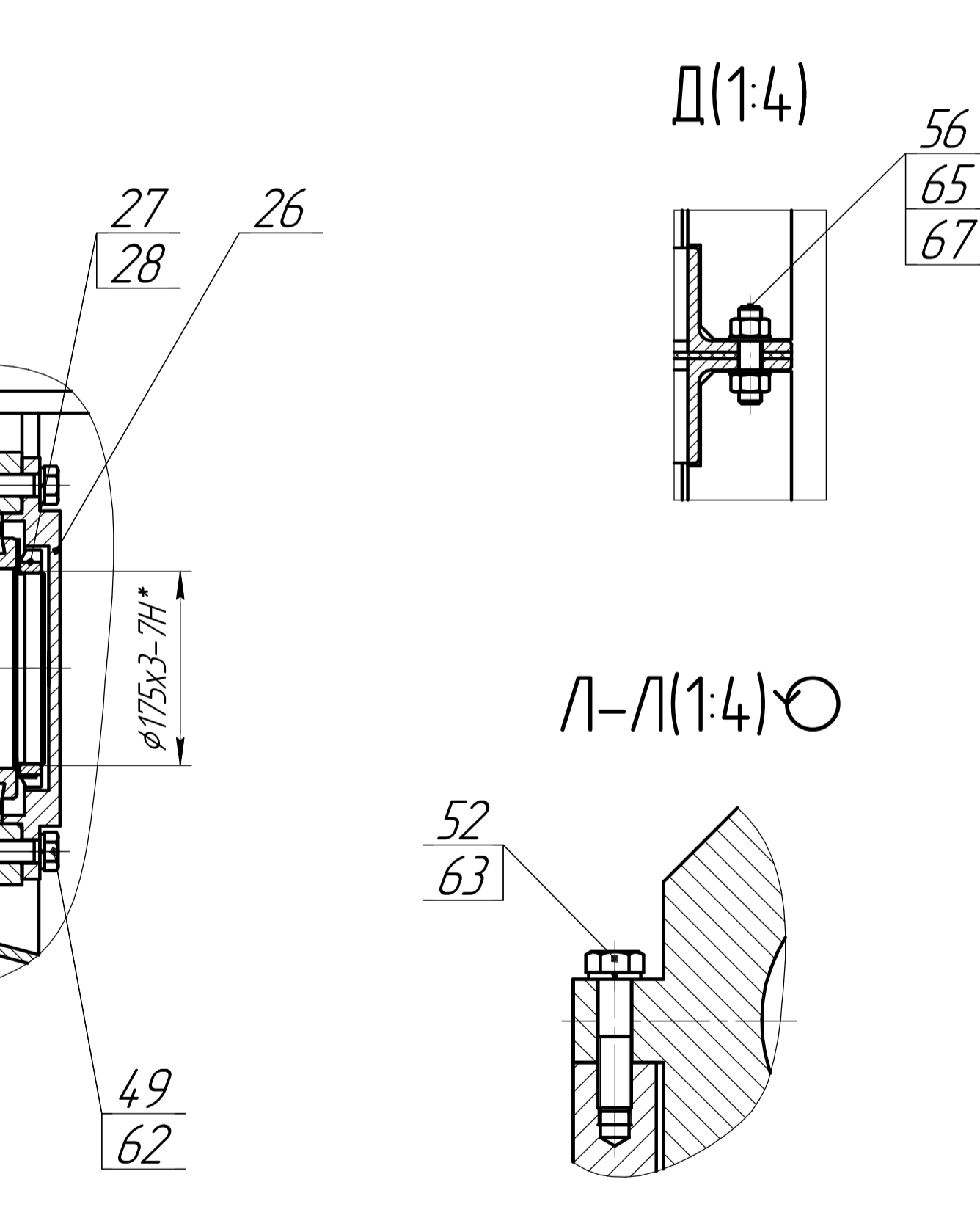
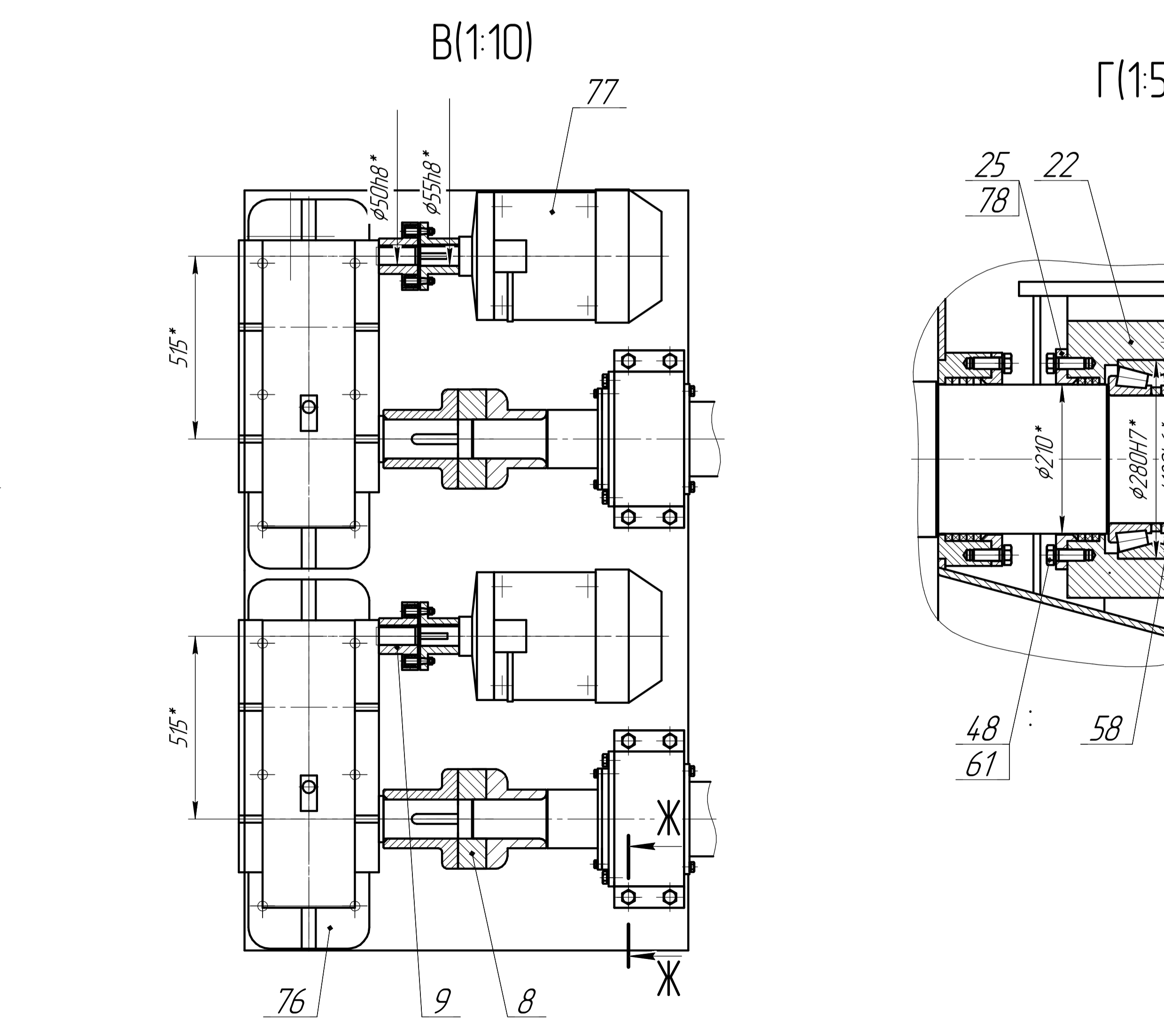


Таблица сварки и контроля швов

№ шва	Обозначение стандарта	Эскиз шва	Способ сварки	Сварочные материалы		Методы контроля			
				тип марка	ГОСТ	φ мм	масса кг	Визуальный контроль и измерение	РТУ или УЗК %
1	ГОСТ 14771-76-Т1-УТ-Δ.6	—	—	СВ-08Г2С	2246-70	75	+	—	—
2	ГОСТ 14771-76-Т1-УТ-Δ.5	—	—	СВ-08Г2С	2246-70	25	+	—	—
3	ГОСТ 5264-80-Т3-Δ.4	—	—	З-50А	9467-75	0,4	+	—	—
4	ГОСТ 5264-80-Т4-Δ.4	—	—	З-50А	9467-75	0,2	+	—	—

Техническая характеристика

- Производительность печи, т/смена: 9
- Температура нагрева, °C: 420...580
- Топливо: мазут
- Горелочное устройство: горелка маслянная ECO 45 0 IS1 ECOSTAR 202.65
- Мощность привода, кВт: 9
- Привод шнека:
 - Редуктор Ц24-315Н-40-22Ц
 - Эл. двигатель АИР 180 М6, N - 18,5 кВт, n-980 об/мин
 - Число оборотов шнека 24,5 об/мин
- Габаритные размеры печи, мм:
 - длина 7110 мм
 - высота 2525 мм
 - ширина 4180 мм



- *Размеры для справок.
- Монтаж горелки производится на месте согласно паспортной инструкции.
- Шероховатость поверхностей резов длет. Б4 √Ra 25.
- Трубопровод подвода котельного топлива выполнять на месте.

Исполн.	М.П.	Дата	Лист	Масштаб
Провер.	М.П.	Дата	115	1:1
Утверд.	М.П.	Дата		
УПНГР.0627.0058.00.00.00СБ				
Установка по переработке нефти/мазута				
Сварочный чертеж				
4310				